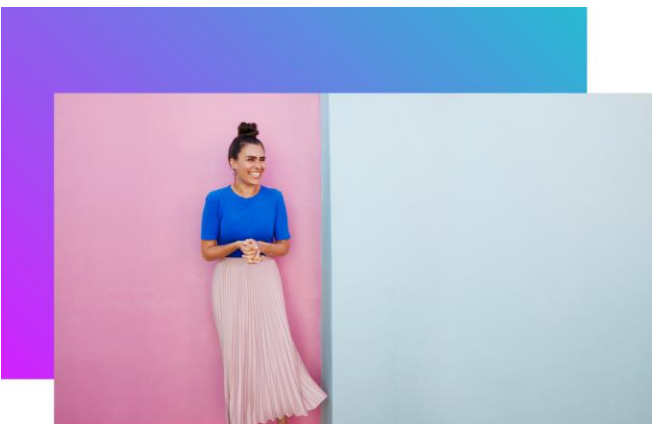


Werkstudent (w/m/d) – Presales/Technical Consulting




**Hewlett Packard
Enterprise**

Game changers welcome

Visit [Careers.HPE.com](https://careers.hpe.com) 

Hewlett Packard Enterprise (HPE) ist ein führendes IT-Unternehmen, das es seinen Kunden ermöglicht, technologisch immer einen Schritt voraus zu sein. Durch das umfassende Portfolio – von Lösungen für Cloud, Rechenzentren und Arbeitsplatzanwendungen – gestalten unsere Technologien und Services weltweit die IT unserer Kunden effizienter, produktiver und sicherer.

Für unser Sales Center über den Dächern Berlins, suchen wir Dich als **Werkstudent (m/w/d) – Presales/Technical Consultant**. In dieser Rolle wirst Du mit unseren Produkten die Herausforderungen von morgen lösen und die IT unserer Kunden effizienter, produktiver und sicherer machen.

Was wir Dir alles anbieten können:

- Eine attraktive Vergütung von 14€/Stunde sowie flexible Arbeitszeiten von 16-20h/Woche bzw. bis zu 40h/Woche in der vorlesungsfreien Zeit, darüber hinaus auch individuelle Einstiegsmöglichkeiten bei HPE
- Work-Life-Balance – 30 Urlaubstage (bei Vollzeit) und die Möglichkeit hybrid zu arbeiten
- Performanceförderung durch regelmäßige Feedbackgespräche und kontinuierliche Weiterbildung durch interne sowie externe zertifizierte Trainings
- Die Möglichkeit ein vollfinanziertes Masterstudium an der FOM oder einen DualStudy-Master direkt bei HPE zu absolvieren
- Eigenverantwortung ab dem ersten Tag – „fail fast, learn and improve“ ist unser Motto
- Ein diverses und dynamisches Arbeitsumfeld in einem zentral gelegenen Coworking Space mit Ausblick über Berlin, mit täglich frischem Barista-Kaffee sowie regelmäßigen Team-Events
- Zusätzlich noch etwa 100€/Monat Lunchit Guthaben, 400€/Jahr MachtFit Budget, 25€/Monat Giftcard von Edenred, 60h/Jahr für soziales Engagement (bei Vollzeit) und vieles mehr

Welche Aufgaben Du verantworten wirst:

- Unterstützung des Teams bei der technischen Beratung von Kunden in Deutschland und Österreich
- Entwurf sowie Überarbeitung von Hardwarekonfigurationen mit den Schwerpunkten Hybrid Cloud, IT-Infrastruktur und as-a-Service Lösungen
- Analyse von Kundenindustrien und Wettbewerbssituationen, um das HPE Portfolio bestmöglich an die Bedürfnisse und Ziele unserer Kunden*innen anzupassen
- Enge Zusammenarbeit mit externen sowie internen Stakeholdern, wie z.B. Kunden, Partnern oder HPE Account Manager*innen
- Teilnahme an Schulungen und Trainings zum stetigen Ausbau der eigenen Expertise

Wie Dein Profil idealerweise aussehen könnte:

- Eingeschriebene*r Student*in an einer deutschen Universität oder Hochschule
- Ein großes Interesse an Datacenter Hardware gepaart mit einer kommunikativen und offen Art
- Eigenverantwortlichkeit im hohen Maße sowie Proaktivität und den „Willen zum Lernen“
- Sehr gute Deutsch und gute Englischkenntnisse
- Ein Plus+ wären praktische Erfahrungen mit Rechnerhardware und den einzelnen Komponenten wie CPU, Arbeitsspeicher, NIC usw.
- Ein Plus+ wären erste Berührungspunkte im technischen Beratungsumfeld in der IT-Industrie



 careers.hpe.com